

BOLETIN No 21

MAP (Manifold Absolute Pressure)

El sensor MAP es un sensor que mide la presión absoluta en el múltiple de admisión. MAP es abreviatura Manifold Absolute Pressure. Significa sensor de presión absoluta del múltiple de admisión o sensor de diferencial de presión.

Como es internamente este sensor?

Este sensor está constituido de un elemento de cerámica o bien de silicio sensible a la presión que conectado a un circuito electrónico (dentro del sensor) genera una señal de tensión que bien puede variar en voltaje o en frecuencia.

Para qué sirve el sensor MAP?

El sensor M.A.P. se encarga de informar a la ECU el estado de carga del motor y con esta información, la computadora se encarga de ajustar el avance del encendido y el enriquecimiento de la mezcla de combustible.

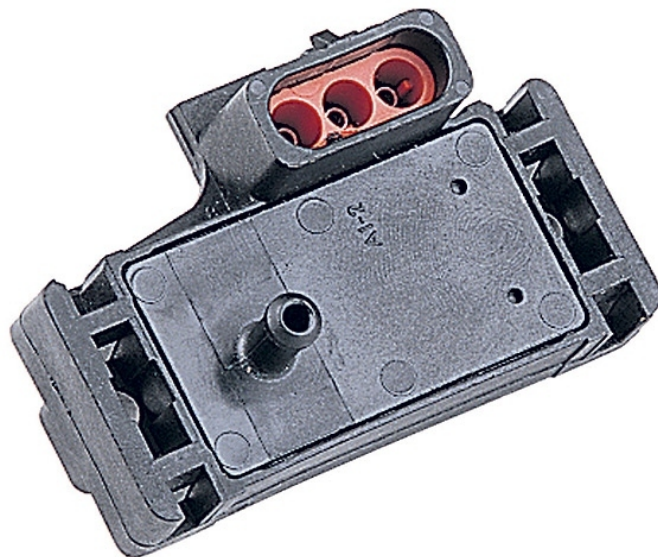
El sensor MAP mide el vacío generado en el múltiple de admisión a través de una manguera que conecta ambos componentes. Cuando existe una condición de baja carga de motor y un alto vacío, la ECU se encarga de empobrecer la mezcla aire combustible y avanza el encendido para así lograr una mayor economía de combustible. Por el contrario, cuando se genera una alta carga y un bajo vacío, la ECU enriquece la mezcla y retrasa la sincronización del encendido para evitar el fenómeno de la detonación (pistoneo).

Problemas en el sensor MAP?

Una posible causa a los siguientes problemas de motor puede estar estrechamente ligada a fallas en el sensor mismo o bien en su cableado o conexionado de vacío:

- Dificultad en el arranque
- Baja potencia o aumento del consumo de combustible
- Emisión de humo negro debido a atraso de chispa o demasiado tiempo de inyección
- Detonación (pistoneo) debido a un avance excesivo

Si por ejemplo existiera una fuga de vacío en la manguera del sensor, éste pensaría que hay una mayor carga (menor vacío) y en consecuencia aumentaría el tiempo de inyección y retrasaría el encendido.



Numero Único 444 65 78

Medellín - Carrera 44 # 27 - 23

Envigado - Carrera 33 # 38A Sur - 64

www.lacasadelinjector.com



LACASA
DEL INYECTOR